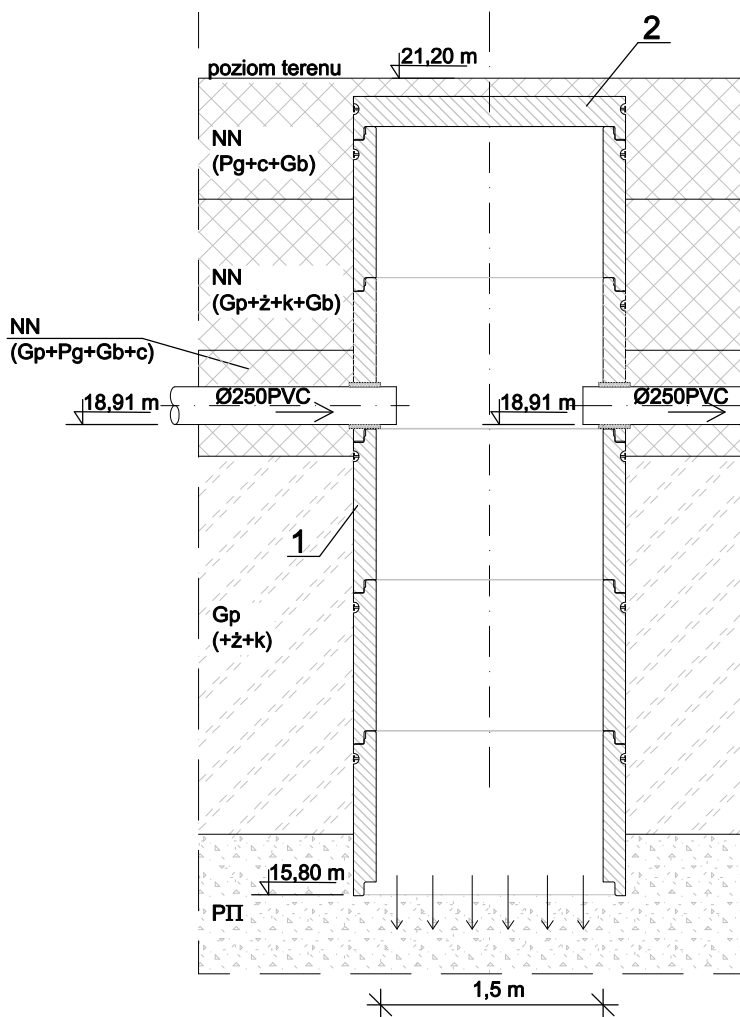
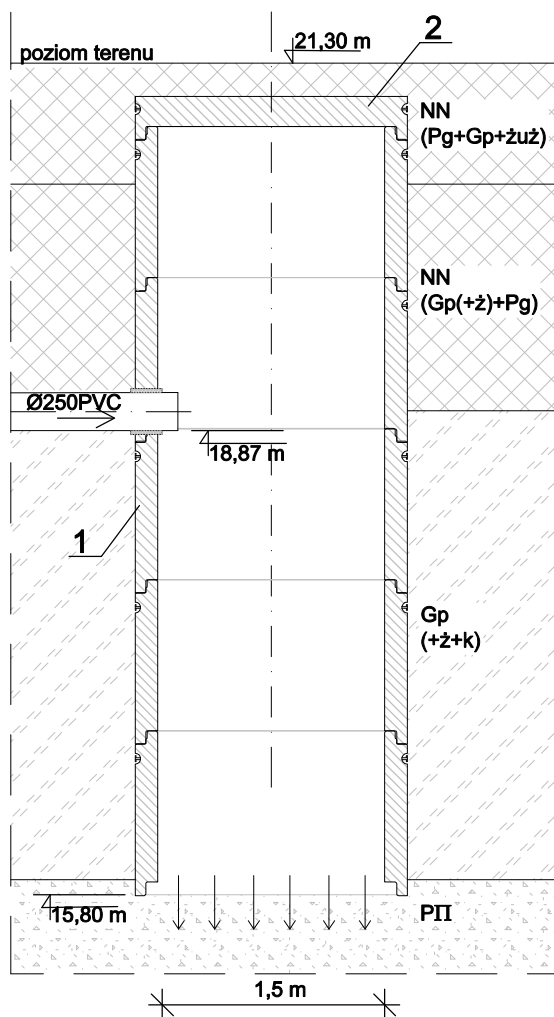


## "Sch1"



## "Sch2"



### OZNACZENIA:

- 1 krag Ø1500 bet. h=1,0 m  
2 płyta nadstudienna pełna

- NN(Pg+c+Gb) nasyp niekontrolowany (piasek gliniasty+gruz ceglany+glina piaszczysta)  
 NN(Gp+z+k+Gb) nasyp niekontrolowany (glina piaszczysta+żwir+kamień+gleba)  
 NN(Gp+Pg+Gb+c) nasyp niekontrolowany (glina piaszczysta+piasek gliniasty+glina piaszczysta+gruz ceglany)  
 NN(Pg+Gp+żuż) nasyp niekontrolowany (piasek gliniasty+glina piaszczysta+żużel)  
 NN(Gp(+z)+Pg) nasyp niekontrolowany (glina piaszczysta(+żwir)+piasek gliniasty)  
 Gp(+z+k) glina piaszczysta (+żwir+kamień)  
 PII piasek pylasty

BIURO PROJEKTOWO-KONSULTACYJNE "WODNIK" 83-110 Tczew ul. Obr. Westerplatte 24		
NAZWA OPRACOWANIA	Kanalizacja deszczowa dla potrzeb Zespołu Szkół Technicznych im. Antoniego Garmuszewskiego przy ul. Parkowej 1 w Tczewie. Etap I i II.	DATA 04/2013
NAZWA RYSUNKU	Przekrój studni chłonnej "Sch1" i "Sch2".	SKALA 1:50
PROJEKTOWAŁ	mgr inż. R. Piaskowska POM/0237/PWOS/09	NR RYS. 5
SPRAWDZIŁ	inż. W. Szymański 1625/Gd/84	